



Arquitecto Director do Equipo:  
Alberte González Rodríguez  
Gabinete de Arquitectura e Urbanismo (GAU)



Equipo  
redactor:



Equipo  
colaborador:



Ficha	Elemento	Parroquia
2.3-01	Casa con Escudo-Pazo de Quiroga	San Román de Cervantes (San Román)
2.3-02	Casa del Moral-Solariega	San Román de Cervantes (San Román)
2.3-03	Pazo de Vilar	Donís (San Fiz)
2.3-04	Casa Pazo no Pando	O Pando (Santa María)
2.3-05	Pazo de Saavedra	Vilarello (Santa María)

Arquitecto Director do Equipo:  
Alberte González Rodríguez  
Gabinete de Arquitectura e Urbanismo (GAU)

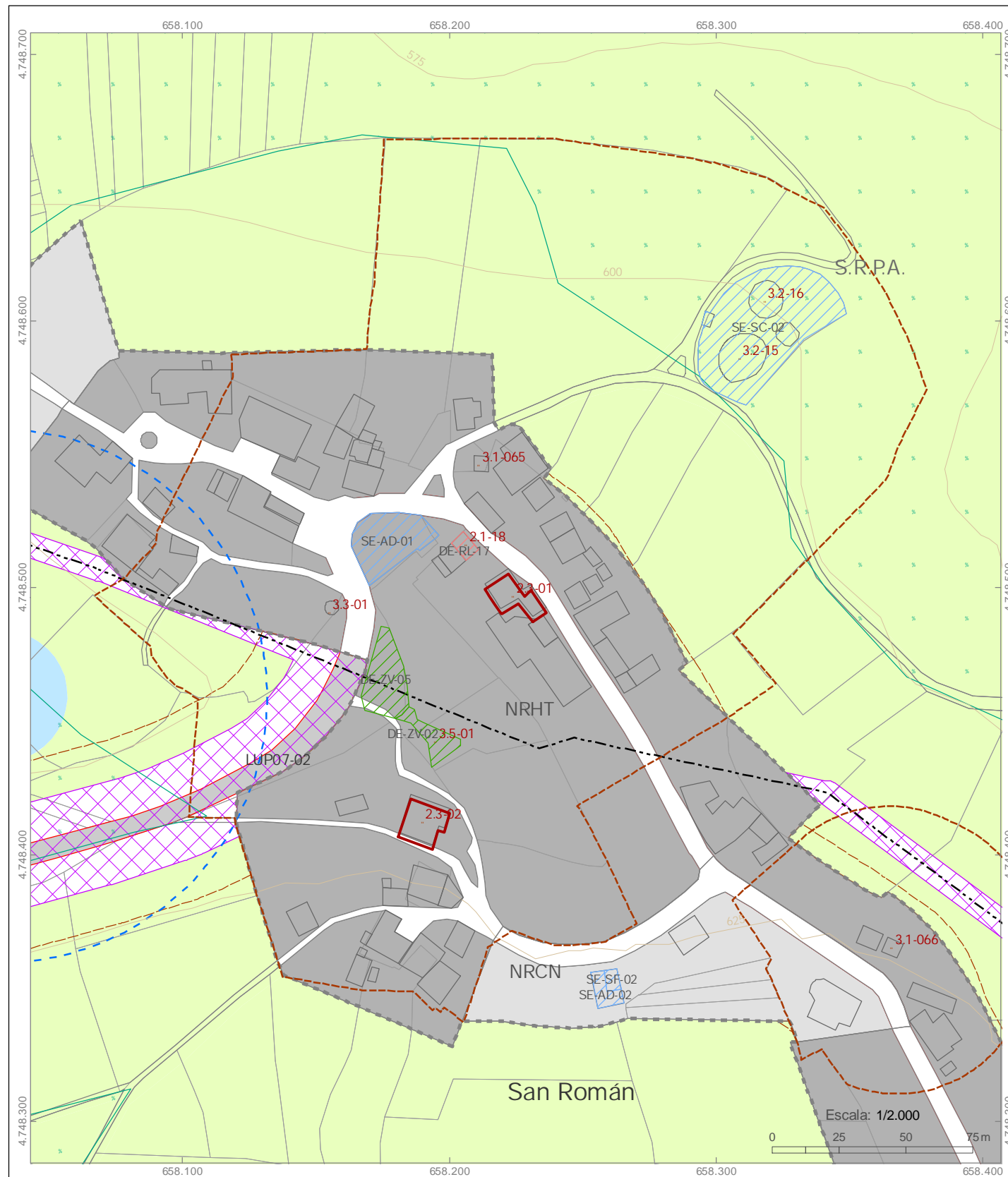


Equipo redactor: **GAU**  
Equipo colaborador: **USC**  
UNIVERSIDADE DE SANTIAGO DE COMPOSTELA

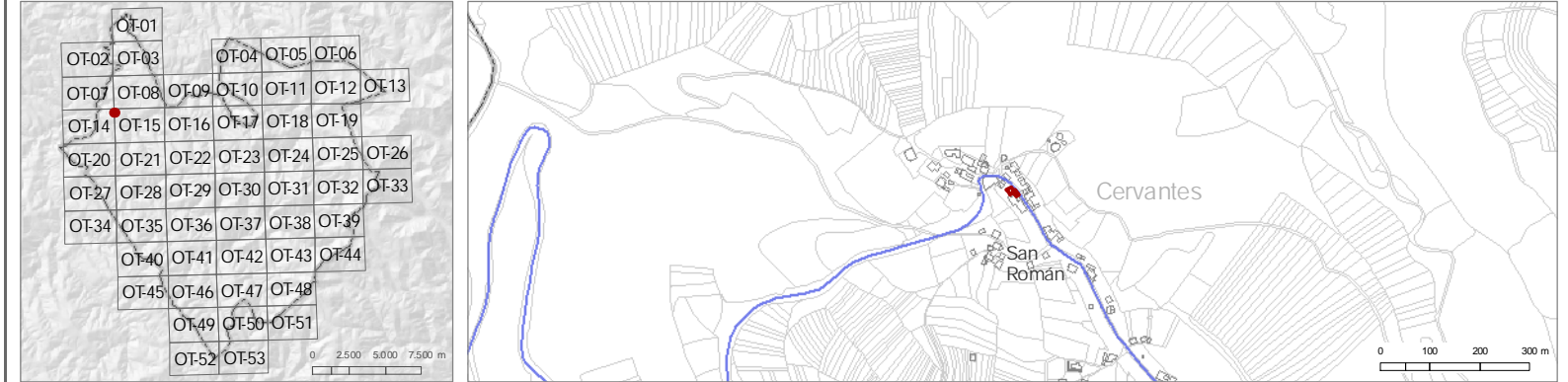
Coordenadas ED50 UTM Fuso 29N X: 658.349 Y: 4.748.710  
do elemento ETRS89 UTM Fuso 29N X: 658.224 Y: 4.748.496

Elemento: Casa con Escudo-Pazo de Quiroga  
Parroquia: San Román de Cervantes (San Román)

Nº ficha: 2.3-01  
Plano de ordenación: OT-14



**LOCALIZACIÓN:**



**FOTOGRAFÍAS:**



ESTADO DE CONSERVACIÓN: Bo

GRAO DE PROTECCIÓN: Estructural

**ADSCRICIÓN TIPOLÓXICA E CULTURAL. DESCRICIÓN:**

Casa na rúa principal de San Román, capital do municipio, cun escudo de dous cuartais: o superior con tres flores de lis, media lúa con estrela e catro gavelas; e o inferior con castelo máis guerreiro cun animal ferido. O antigo Pazo de Quiroga que tamén tiña Capela foi dividido en dúas propiedades, o escudo quedou na fachada dunha delas. Da traza do Pazo apenas queda nada, o actual hotel foi levantado encima do que fora o Pazo, quedan restos das cuadras e da Capela e unha construción menor na que se atopa o escudo.

**OBSERVACIÓNS:**

Proxección UTM Fuso 29. Sistema xeodésico de referencia ETRS89

**LEND**

- 2.1.00 Identificación do elemento
- Elemento catalogado
- Área de protección
- Parcelario
- Edificacións
- Ordenación territorial
- Curvas de nivel
- Ríos e regatos

**SITUACIÓN**

Lugar: San Román  
Parroquia: San Román de Cervantes (San Román)

Arquitecto Director do Equipo:  
Alberte González Rodríguez  
Gabinete de Arquitectura e Urbanismo (GAU)



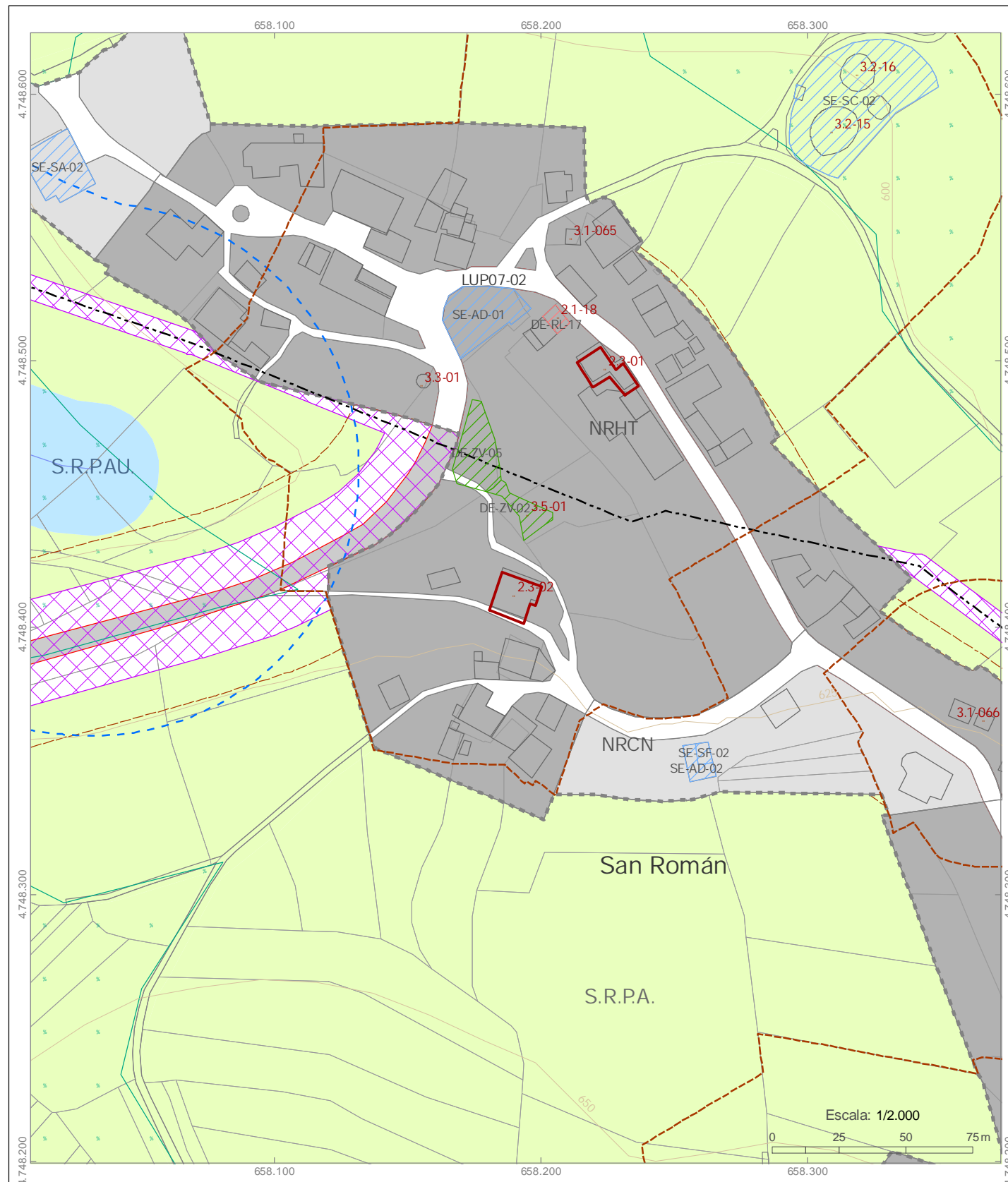
Equipo redactor:  
**GAU**

Equipo colaborador:  
**USC**  
UNIVERSIDADE DE SANTIAGO DE COMPOSTELA

Coordenadas ED50 UTM Fuso 29N X: 658.315 Y: 4.748.625  
do elemento ETRS89 UTM Fuso 29N X: 658.190 Y: 4.748.411

Elemento: Casa del Moral-Solariega  
Parroquia: San Román de Cervantes (San Román)

Nº ficha: 2.3-02  
Plano de ordenación: OT-14



**LOCALIZACIÓN:**

OT-01	OT-02	OT-03	OT-04	OT-05	OT-06
OT-07	OT-08	OT-09	OT-10	OT-11	OT-12
OT-13	OT-14	OT-15	OT-16	OT-17	OT-18
OT-19	OT-20	OT-21	OT-22	OT-23	OT-24
OT-25	OT-26	OT-27	OT-28	OT-29	OT-30
OT-31	OT-32	OT-33	OT-34	OT-35	OT-36
OT-37	OT-38	OT-39	OT-40	OT-41	OT-42
OT-43	OT-44	OT-45	OT-46	OT-47	OT-48
OT-49	OT-50	OT-51	OT-52	OT-53	



**FOTOGRAFÍAS:**



ESTADO DE CONSERVACIÓN: Bo

GRAO DE PROTECCIÓN: Estructural

**ADSCRICIÓN TIPOLÓXICA E CULTURAL. DESCRICIÓN:**

Casa tradicional pertence á Familia de los Témez, conserva un escudo. É un volume case cúbico que xorde dunha planta case cadrada, con dous andares e balcón no primeiro andar, ten un patio ó que se accede por un pórtico cuberto con portón de madeira. A casa foi en tempos a casa do concello e logo volveu os seus propietarios. Hoxe en día é unha casa de turismo rural rexentada pola mesma familia. Foi recuperada completamente dun xeito moi tradicional, cos mesmos materiais orixinais. Recuperáronse as carpinterías interiores e exteriores, as lousas de xisto da cuberta empregáronse para os solados de parte da planta baixa.

**OBSERVACIÓNS:**

Proxección UTM Fuso 29. Sistema xeodésico de referencia ETRS89

LEND A	
2.1.00	Identificación do elemento
	Elemento catalogado
	Área de protección
	Parcelario
	Edificaci3ns
	Ordenaci3n territorial
	Curvas de nivel
	R3os e regatos

**SITUACI3N**  
Lugar: San Román  
Parroquia: San Román de Cervantes (San Román)

Arquitecto Director do Equipo:  
Alberte González Rodríguez  
Gabinete de Arquitectura e Urbanismo (GAU)



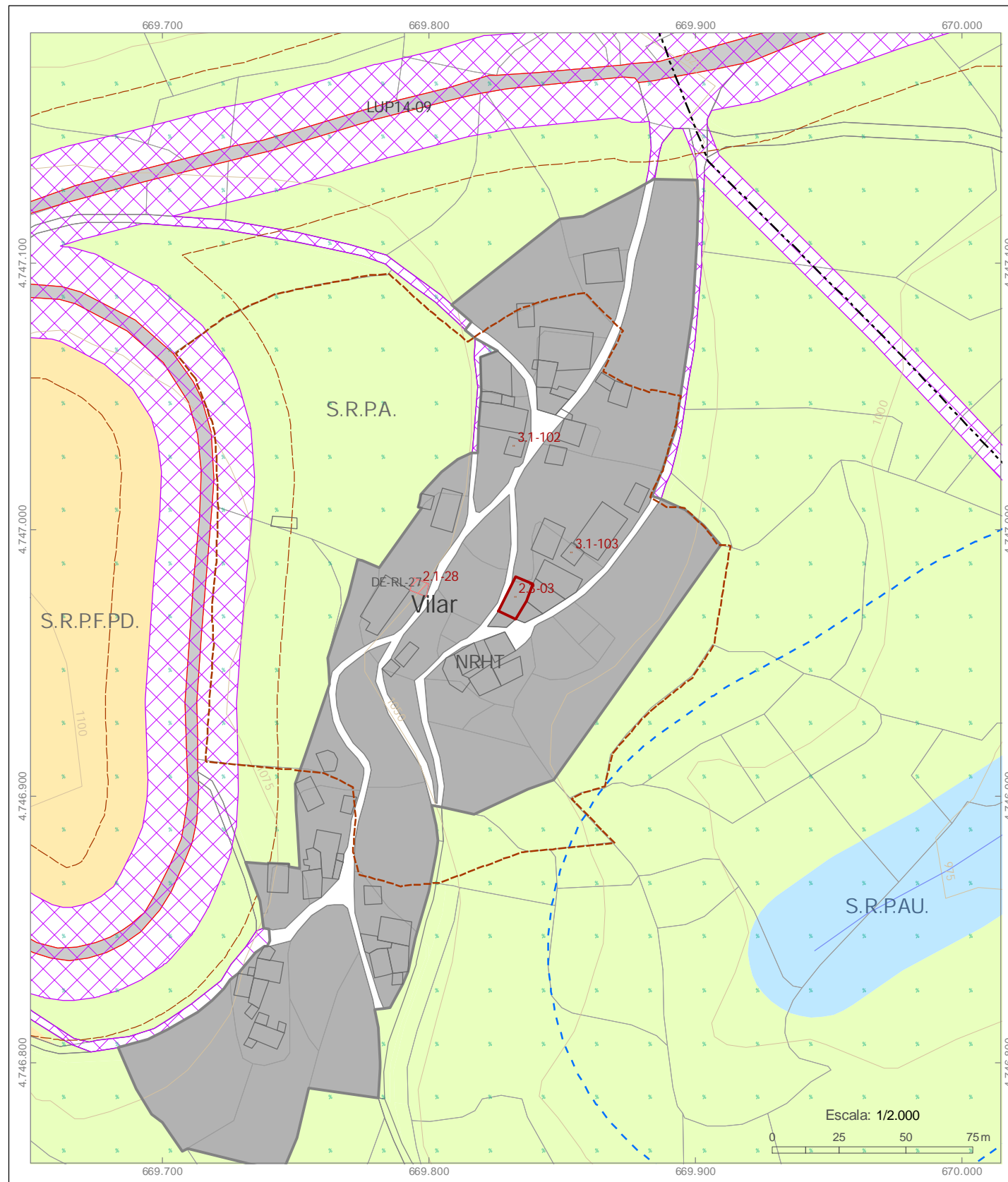
Equipo redactor:  
GAU

Equipo colaborador:  
USC  
UNIVERSIDADE DE SANTIAGO DE COMPOSTELA

Coordenadas ED50 UTM Fuso 29N X: 669.956 Y: 4.747.189  
do elemento ETRS89 UTM Fuso 29N X: 669.833 Y: 4.746.974

Elemento: Pazo de Vilar  
Parroquia: Donís (San Fiz)

Nº ficha: 2.3-03  
Plano de ordenación: OT-18



LOCALIZACIÓN:

OT-01	OT-02	OT-03	OT-04	OT-05	OT-06	
OT-07	OT-08	OT-09	OT-10	OT-11	OT-12	OT-13
OT-14	OT-15	OT-16	OT-17	OT-18	OT-19	
OT-20	OT-21	OT-22	OT-23	OT-24	OT-25	OT-26
OT-27	OT-28	OT-29	OT-30	OT-31	OT-32	OT-33
OT-34	OT-35	OT-36	OT-37	OT-38	OT-39	
OT-40	OT-41	OT-42	OT-43	OT-44		
OT-45	OT-46	OT-47	OT-48			
OT-49	OT-50	OT-51				
OT-52	OT-53					



FOTOGRAFÍAS:



ESTADO DE CONSERVACIÓN: Regular  
GRAO DE PROTECCIÓN: Estructural

ADSCRICIÓN TIPOLÓXICA E CULTURAL. DESCRICIÓN:

Atópase no medio da aldea, de difícil acceso nunha pronunciada aba. Mal estado de conservación con varios alpendres engadidos que desvirtúan a edificación. Planta rectangular con cuberta de lousa e dúas plantas. Na fachada principal hai dous escudos. Muros de fábrica de cachotería. En tempos tivo unha capela, hoxe en día non se conserva.

OBSERVACIÓNS:

Proxección UTM Fuso 29. Sistema xeodésico de referencia ETRS89

LENDAX		SITUACIÓN	
2.1:00	Identificación do elemento		Parcelario
	Elemento catalogado		Edificaci3ns
	Área de protecci3n		Curvas de nivel
			Ríos e regatos
			Ordenaci3n territorial

Lugar: Vilar  
Parroquia: Donís (San Fiz)

Arquitecto Director do Equipo:  
Alberte González Rodríguez  
Gabinete de Arquitectura e Urbanismo (GAU)



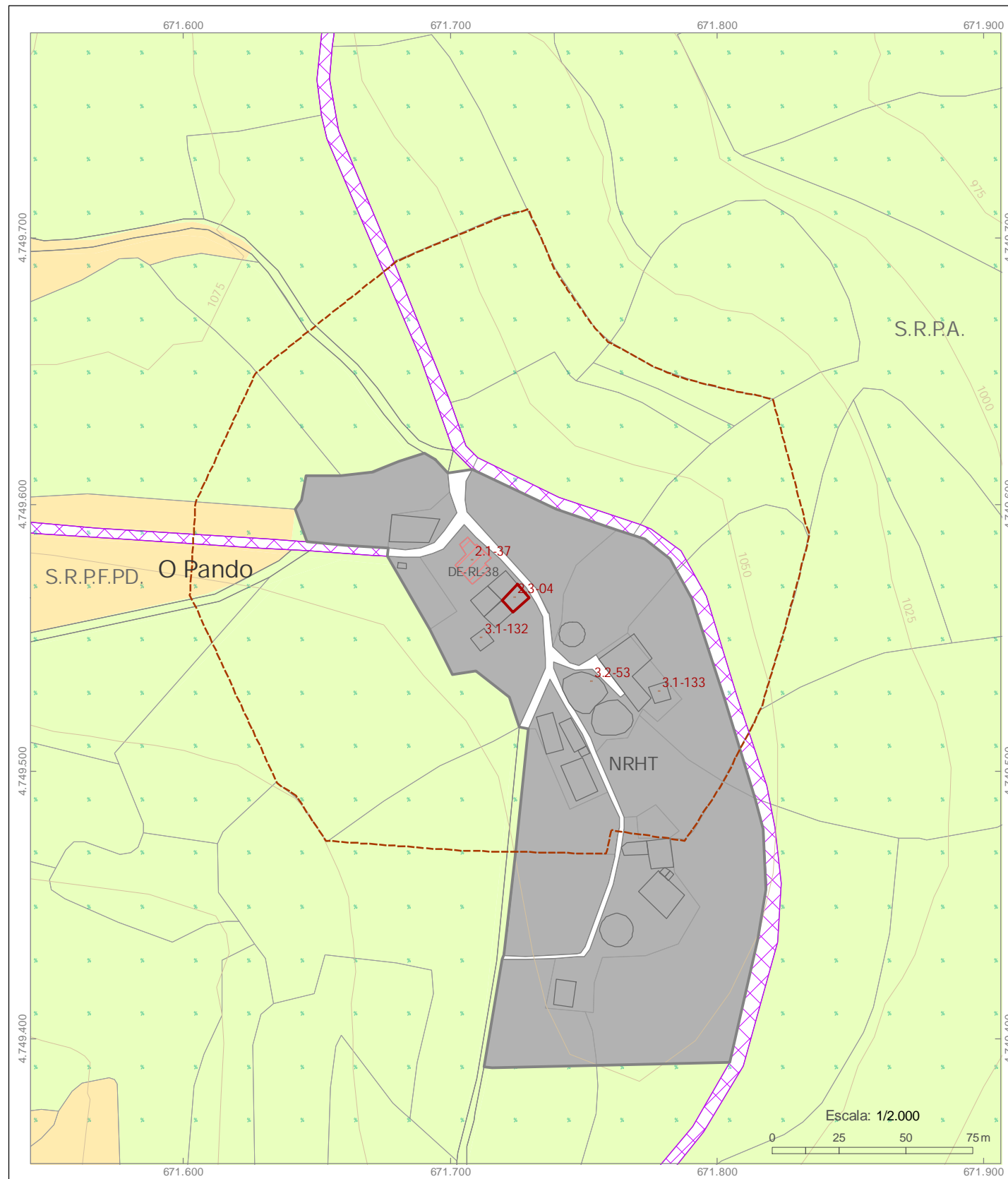
GAU  
Equipo redactor:

USC  
Equipo colaborador:

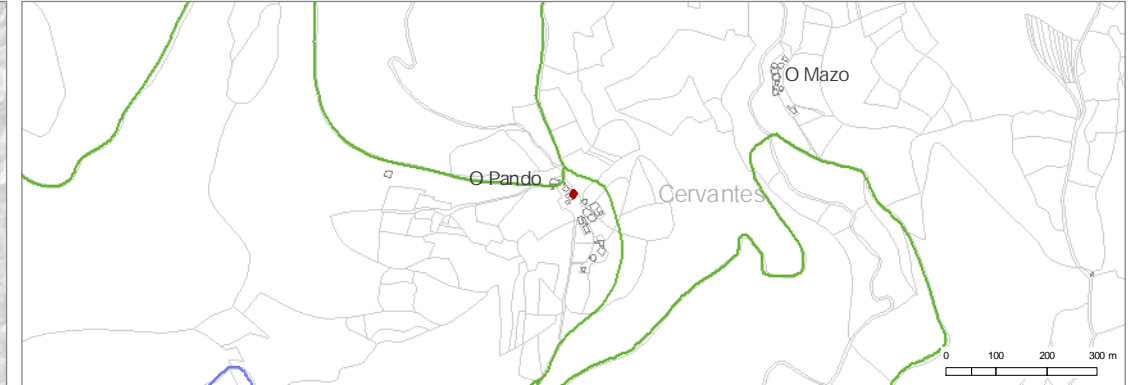
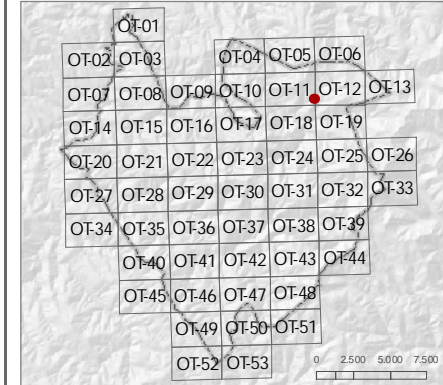
Coordenadas ED50 UTM Fuso 29N X: 671.848 Y: 4.749.779  
do elemento ETRS89 UTM Fuso 29N X: 671.724 Y: 4.749.565

Elemento: Casa Pazo no Pando  
Parroquia: O Pando (Santa María)

Nº ficha: 2.3-04  
Plano de ordenación: OT-11



LOCALIZACIÓN:



FOTOGRAFÍAS:



ESTADO DE CONSERVACIÓN: Regular  
GRAO DE PROTECCIÓN: Estructural

ADSCRICIÓN TIPOLÓXICA E CULTURAL. DESCRICIÓN:

O edificio hoxe en día é de nova planta, mantendo o portal co acceso en arco. Non conserva a pedra heráldica. Conserva un hórreo no xardín coa cuberta de lousas de xisto.

OBSERVACIÓNS:

Empty box for observations.

Proxección UTM Fuso 29. Sistema xeodésico de referencia ETRS89

LENDAX		
2.1:00	Identificación do elemento	Parcelario
	Elemento catalogado	Edificacións
	Área de protección	Ordenación territorial
		Curvas de nivel
		Ríos e regatos

SITUACIÓN

Lugar: O Pando  
Parroquia: O Pando (Santa María)

Arquitecto Director do Equipo:  
Alberte González Rodríguez  
Gabinete de Arquitectura e Urbanismo (GAU)



Equipo redactor:



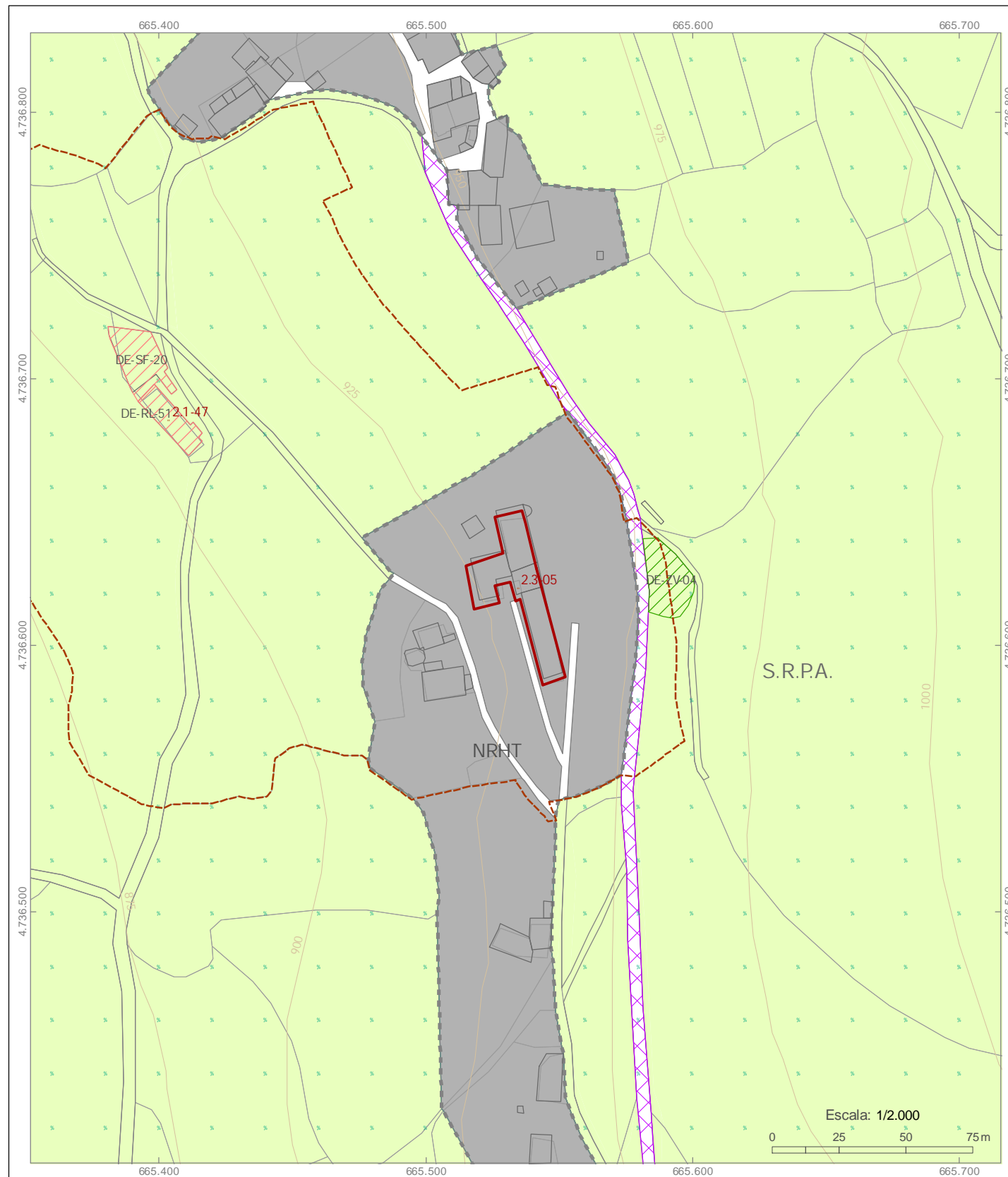
Equipo colaborador:



Coordenadas ED50 UTM Fuso 29N X: 665.658 Y: 4.736.832  
do elemento ETRS89 UTM Fuso 29N X: 665.535 Y: 4.736.621

Elemento: Pazo de Saavedra  
Parroquia: Vilarello (Santa María)

Nº ficha: 2.3-05  
Plano de ordenación: OT-47



**LOCALIZACIÓN:**

OT-01					
OT-02	OT-03	OT-04	OT-05	OT-06	
OT-07	OT-08	OT-09	OT-10	OT-11	OT-12
OT-13	OT-14	OT-15	OT-16	OT-17	OT-18
OT-19	OT-20	OT-21	OT-22	OT-23	OT-24
OT-25	OT-26	OT-27	OT-28	OT-29	OT-30
OT-31	OT-32	OT-33	OT-34	OT-35	OT-36
OT-37	OT-38	OT-39	OT-40	OT-41	OT-42
OT-43	OT-44	OT-45	OT-46	OT-47	OT-48
OT-49	OT-50	OT-51	OT-52	OT-53	



**FOTOGRAFÍAS:**



ESTADO DE CONSERVACIÓN: Regular

GRAO DE PROTECCIÓN: Estructural

**ADSCRICIÓN TIPOLÓXICA E CULTURAL. DESCRICIÓN:**

O Pazo non conserva nin os escudos nin a capela. É unha construción composta de varios volumes a base de fortes muros de cachotería revocados, e con grandes sillares de reforzo nas ventás, consérvanse as carpinterías de madeira. As cubertas son a base de lousas de xisto. Destacan uns arcos alintelados nas plantas baixas.

**OBSERVACIÓNS:**

Empty box for observations.

Proxección UTM Fuso 29. Sistema xeodésico de referencia ETRS89

**LEENDA**

- 2.1:00 Identificación do elemento
- Elemento catalogado
- Área de protección
- Parcelario
- Edificacións
- Ordenación territorial
- Curvas de nivel
- Ríos e regatos

**SITUACIÓN**

Lugar: Vilarello da Irexa  
Parroquia: Vilarello (Santa María)