



Arquitecto Director do Equipo:

Alberte González Rodríguez
Gabinete de Arquitectura e Urbanismo (GAU)



Equipo
redactor:



Equipo
colaborador:



Ficha	Elemento	Parroquia
3.5-01	Fonte do Pazo de Quiroga	San Román de Cervantes (San Román)
3.5-02	Fonte en Piornedo	Donís (San Fiz)
3.5-03	Fonte en A Horta	Lamas (San Xiao)

Arquitecto Director do Equipo:
Alberte González Rodríguez
Gabinete de Arquitectura e Urbanismo (GAU)



Equipo redactor:

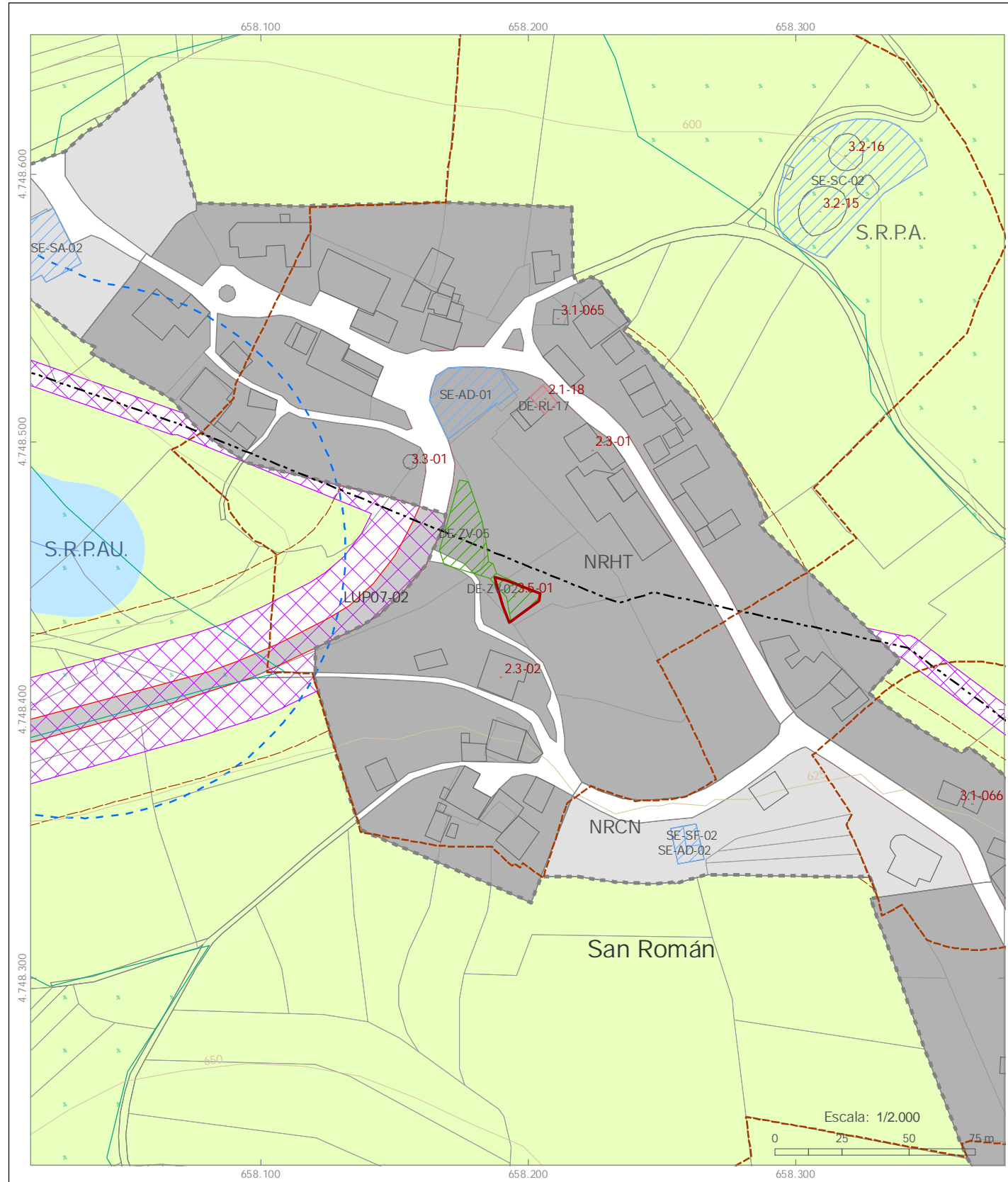


Equipo colaborador:
USC
UNIVERSIDADE DE SANTIAGO DE COMPOSTELA

Coordenadas do elemento ED50 UTM Fuso 29N 658.320 Y: 4.748.655
ETRS89 UTM Fuso 29N 658.195 Y: 4.748.440

Elemento: Fonte do Pazo de Quiroga
Parroquia: San Román de Cervantes (San Román)

Nº ficha: 3.5-01
Plano de ordenación: OT-14



LOCALIZACIÓN:

OT01	OT02	OT03	OT04	OT05	OT06	
OT07	OT08	OT09	OT10	OT11	OT12	OT13
OT14	OT15	OT16	OT17	OT18	OT19	
OT20	OT21	OT22	OT23	OT24	OT25	OT26
OT27	OT28	OT29	OT30	OT31	OT32	OT33
OT34	OT35	OT36	OT37	OT38	OT39	
OT40	OT41	OT42	OT43	OT44		
OT45	OT46	OT47	OT48			
OT49	OT50	OT51				
OT52	OT53					



FOTOGRAFÍAS:



ESTADO DE CONSERVACIÓN: Bo

GRAO DE PROTECCIÓN: Integral

ADSCRICIÓN TIPOLÓXICA E CULTURAL. DESCRICIÓN:

Fonte de dous canos. O muro do que saen os canos é de sillares de xisto. O entorno da fonte foi reformado hai pouco tempo facendo unha canle para a auga e pavimentación ao seu redor.

OBSERVACIÓNS:

Proxección UTM Fuso 29. Sistema xeodésico de referencia ETRS89

LEENDA

2.1.00 Identificación do elemento	Parcelario	Curvas de nivel
Elemento catalogado	Edificacións	Ríos e regatos
Área de protección	Ordenación territorial	

SITUACIÓN
Lugar: San Román
Parroquia: San Román de Cervantes (San Román)

Arquitecto Director do Equipo:
Alberte González Rodríguez
Gabinete de Arquitectura e Urbanismo (GAU)



Equipo redactor:

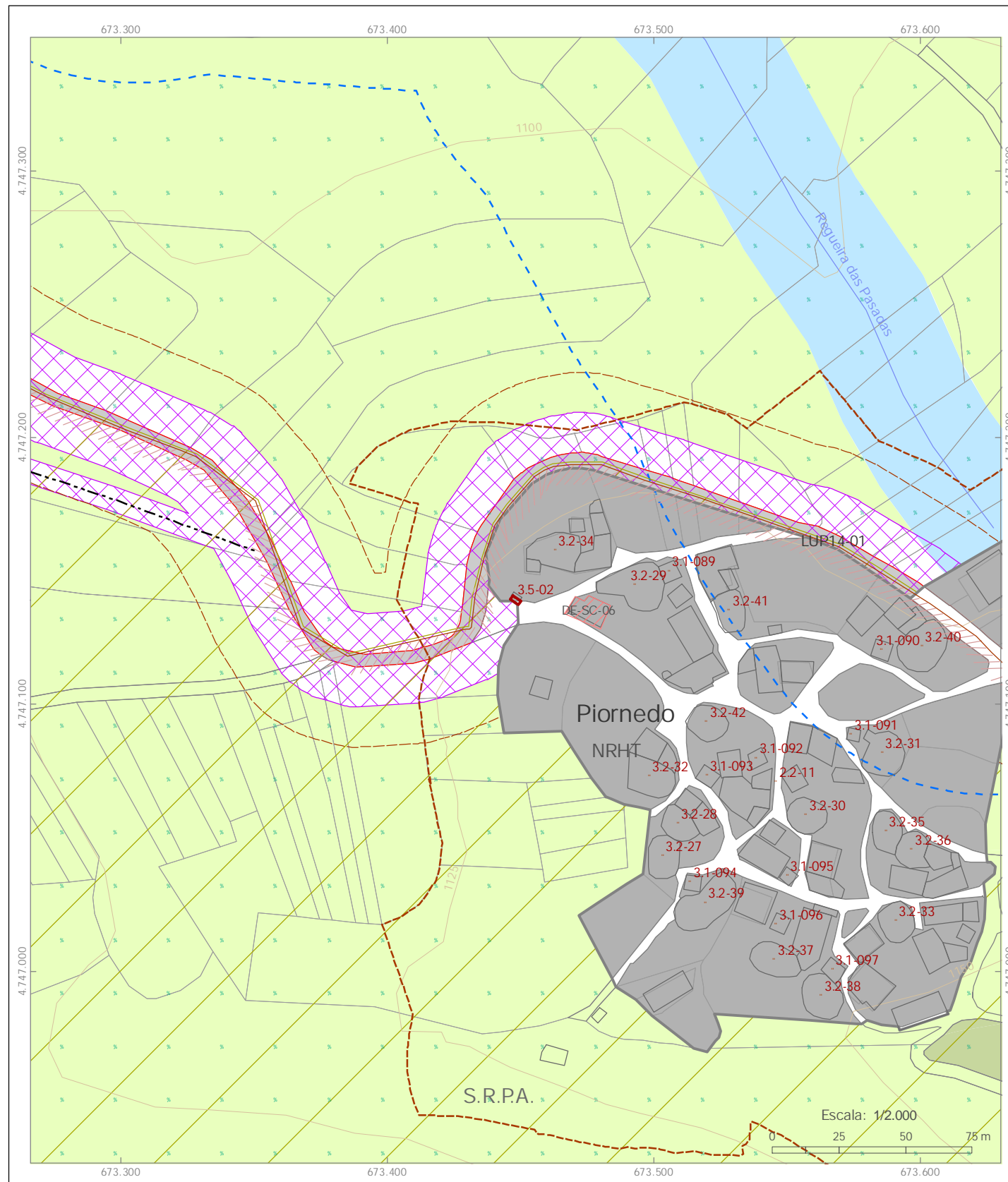


Equipo colaborador:
USC
UNIVERSIDADE DE SANTIAGO DE COMPOSTELA

Coordenadas do elemento ED50 UTM Fuso 29N 673.572 Y: 4.747.353
ETRS89 UTM Fuso 29N 673.448 Y: 4.747.140

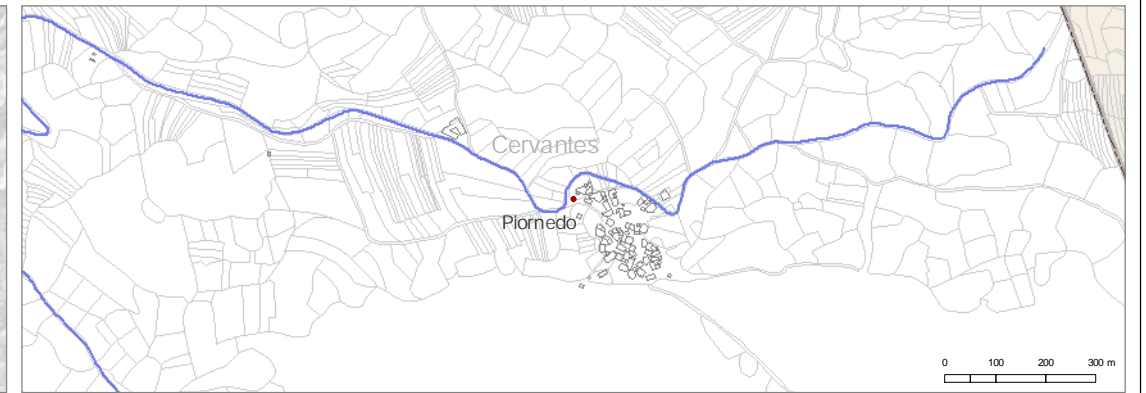
Elemento: Fonte en Piornedo
Parroquia: Donís (San Fiz)

Nº ficha: 3.5-02
Plano de ordenación: OT-19



LOCALIZACIÓN:

OT01	OT02	OT03	OT04	OT05	OT06	
OT07	OT08	OT09	OT10	OT11	OT12	OT13
OT14	OT15	OT16	OT17	OT18	OT19	OT20
OT21	OT22	OT23	OT24	OT25	OT26	OT27
OT28	OT29	OT30	OT31	OT32	OT33	OT34
OT35	OT36	OT37	OT38	OT39	OT40	OT41
OT42	OT43	OT44	OT45	OT46	OT47	OT48
OT49	OT50	OT51	OT52	OT53	0 2500 5000 7500 m	



FOTOGRAFÍAS:



ESTADO DE CONSERVACIÓN: Regular

GRAO DE PROTECCIÓN: Integral

ADSCRICIÓN TIPOLÓXICA E CULTURAL. DESCRICIÓN:

Fonte dun solo cano. O muro do que sae o cano é de cantería de gra e ten unha inscrición nel. O muro está rematado cunha cruz e con dúas figuras tamén de gra.

OBSERVACIÓNS:

Proxección UTM Fuso 29. Sistema xeodésico de referencia ETRS89

LEENDA		
2:1.00	Identificación do elemento	Parcelario
	Elemento catalogado	Edificacións
	Área de protección	Ordenación territorial
	Curvas de nivel	
	Ríos e regatos	

SITUACIÓN

Lugar: Piornedo
Parroquia: Donís (San Fiz)

OBSERVACIÓNS:

Arquitecto Director do Equipo:
Alberte González Rodríguez
Gabinete de Arquitectura e Urbanismo (GAU)



Equipo redactor:



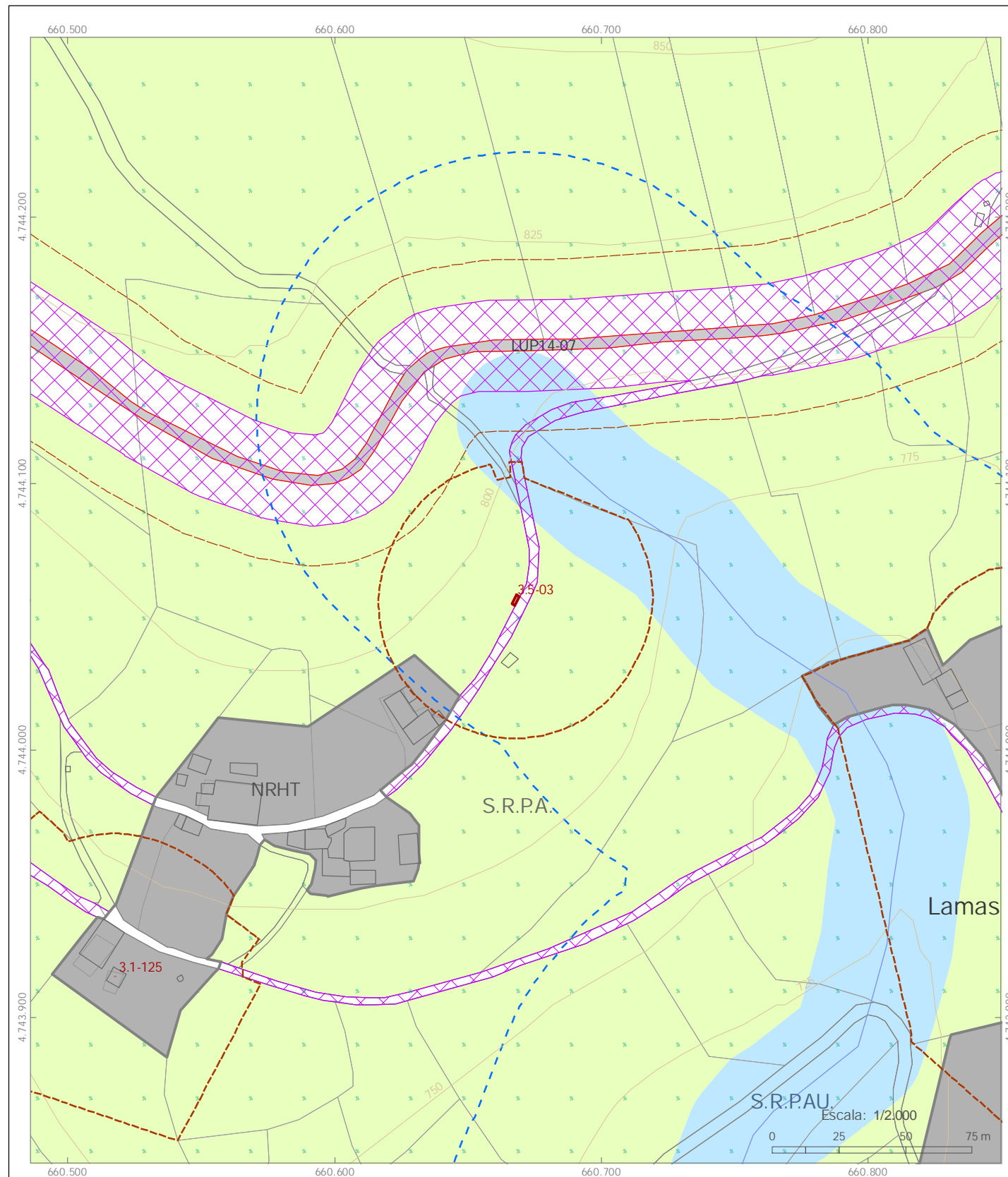
Equipo colaborador:



Coordenadas do elemento ED50 UTM Fuso 29N 660.792 Y: 4.744.270
ETRS89 UTM Fuso 29N 660.668 Y: 4.744.060

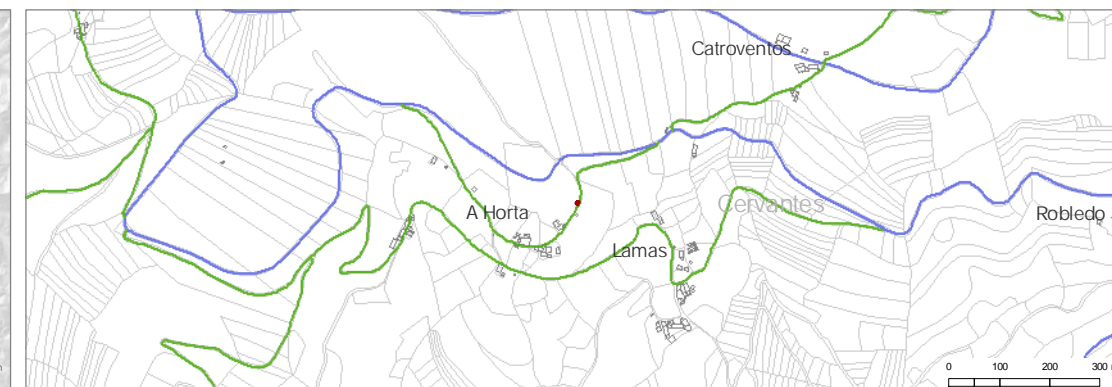
Elemento: Fonte en A Horta
Parroquia: Lamas (San Xiao)

Nº ficha: 3.5-03
Plano de ordenación: OT-28



LOCALIZACIÓN:

OT-01	OT-02	OT-03	OT-04	OT-05	OT-06
OT-07	OT-08	OT-09	OT-10	OT-11	OT-12
OT-13	OT-14	OT-15	OT-16	OT-17	OT-18
OT-19	OT-20	OT-21	OT-22	OT-23	OT-24
OT-25	OT-26	OT-27	OT-28	OT-29	OT-30
OT-31	OT-32	OT-33	OT-34	OT-35	OT-36
OT-37	OT-38	OT-39	OT-40	OT-41	OT-42
OT-43	OT-44	OT-45	OT-46	OT-47	OT-48
OT-49	OT-50	OT-51	OT-52	OT-53	



FOTOGRAFÍAS:



ESTADO DE CONSERVACIÓN: Regular

GRAO DE PROTECCIÓN: Integral

ADSCRICIÓN TIPOLÓXICA E CULTURAL. DESCRICIÓN:

Fonte de dous canos con frontis de granito rematado en forma circular cunha cara tallada nel. A auga cae nunha pia rectangular de cachotería de xisto recebada.

OBSERVACIÓNS:

Proxección UTM Fuso 29. Sistema xeodésico de referencia ETRS89

LENDA

- 2:1:00 Identificación do elemento
- Elemento catalogado
- Área de protección
- Parcelario
- Edificacions
- Ordenación territorial
- Curvas de nivel
- Ríos e regatos

SITUACIÓN

Lugar: A Horta
Parroquia: Lamas (San Xiao)